



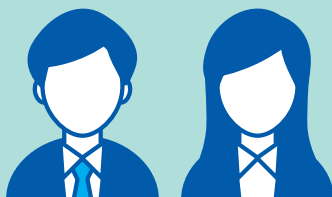
リアルとZOOMで開催!



パネルディスカッション



みんなで労使見解を学びましょう。



「人を生かす経営」をご準備ください。

「労使見解」は常に私たちに、経営者としてのあるべき姿勢を問いかけ、労使関係の創造的発展こそ企業成長の原動力であることを示し続けてきました。

北第3支部では会歴の長短関係なく経営者であれば必要がある学びである、労使見解を新年1月の例会です。

ベテラン会員さんに良いお話をさせていただきます!

- ・経営者の覚悟
- ・労使見解(社員さんに対してコミュニケーション対峙しているか)

最近会社を立ち上げた方、一人で事業をされている方、今悩んでいる方、指針経営されている方。

改めて労使見解を一緒に学んで討論しましょう!

日時

1/25 (火) 18時30分開会 18:15受付・入室開始

参加方法

- ・リアル/会場未定
- ・ZOOM/事前に参加申込者に接続先のURLが記載してあるメールをお送りします。

懇親会

終了後会場周辺での懇親会とZoom懇親会

参加費

無料

ZOOMは
こちらからも
参加OK



●該当に✓印をお入れください

1月例会に 会場出席 Zoom出席 欠席 ▶▶ 懇親会も出席

会社名 (支部)

お名前 紹介者名

記載必須

電話 メールアドレス

参加申込はe-doyuもしくは下記へご連絡ください。 <http://www.osaka.doyu.jp>
同友会事務所 FAX. 06-6941-8352 TEL. 06-6944-1251

携帯から
出欠画面に
つながります

